

# การประชาสัมพันธ์และการมีส่วนร่วมของประชาชน

## ประชุมรับฟังความคิดเห็นและการมีส่วนร่วมของประชาชน ครั้งที่ 1 (ปฐมฤกษ์โครงการ) (วันที่ 24 กุมภาพันธ์ 2566)

เพื่อเผยแพร่ประชาสัมพันธ์ข้อมูลข่าวสารของโครงการ โดยเฉพาะอย่างยิ่งความเป็นมาของโครงการ วัตถุประสงค์ ระยะเวลาการศึกษาโครงการ พื้นที่ศึกษา ขอบเขตการศึกษาของโครงการ และแผนการดำเนินงานการมีส่วนร่วมของประชาชน ให้แก่ผู้มีส่วนได้ส่วนเสีย หน่วยงานราชการที่เกี่ยวข้อง ผู้นำชุมชน และประชาชนที่สนใจโครงการ พร้อมทั้งรับฟังความคิดเห็น ข้อเสนอแนะ และข้อห่วงกังวลในประเด็นต่างๆ เกี่ยวกับโครงการ

## ประชุมรับฟังความคิดเห็นและการมีส่วนร่วมของประชาชน ครั้งที่ 2 (กลุ่มย่อย) (เดือนพฤษภาคม 2566)

เพื่อนำเสนอแนวสายทาง และรูปแบบโครงการที่เหมาะสม ให้แก่ผู้คาดว่าจะได้รับผลกระทบ ผู้นำชุมชน และพื้นที่อันหวัดต่อผลกระทบสิ่งแวดล้อม พร้อมทั้งรับฟังความคิดเห็นและข้อเสนอแนะ เพื่อนำมาประกอบการดำเนินการโครงการ

## ประชุมรับฟังความคิดเห็นและการมีส่วนร่วมของประชาชน ครั้งที่ 3 (ปัจเจกบุคคลโครงการ) (เดือนสิงหาคม 2566)

เพื่อนำเสนอผลการศึกษาของโครงการ และผลการดำเนินงานโครงการในทุกประเด็น ให้แก่ผู้มีส่วนได้ส่วนเสีย หน่วยงานราชการที่เกี่ยวข้อง ผู้นำชุมชน และประชาชนที่สนใจโครงการ พร้อมทั้งรับฟังความคิดเห็นและข้อเสนอแนะ เพื่อนำมาประกอบการดำเนินการโครงการให้มีความสมบูรณ์ยิ่งขึ้น

## ประชุมรับฟังความคิดเห็นและการมีส่วนร่วมของประชาชน ครั้งที่ 4 (สรุปโครงการและมาตรการด้านสิ่งแวดล้อม) (เดือนกันยายน 2566)

เพื่อนำเสนอผลการศึกษาของโครงการในทุกประเด็น และมาตรการด้านสิ่งแวดล้อมของโครงการ ให้กลุ่มประชาชนผู้ที่มีอยู่ในเขตทางได้รับทราบข้อมูล พร้อมทั้งรับฟังความคิดเห็นและข้อเสนอแนะเพิ่มเติมที่มีต่อผลการศึกษาในด้านต่างๆ ของโครงการ

## การมีส่วนร่วมของประชาชนดำเนินการให้สอดคล้องกับกฎหมายและระเบียบที่ว่าด้วยการมีส่วนร่วมของประชาชน ดังนี้

- ระเบียบสำนักนายกรัฐมนตรีว่าด้วยการรับฟังความคิดเห็นของประชาชน พ.ศ. 2548
- แนวทางการมีส่วนร่วมของประชาชนในกระบวนการจัดทำรายงานการประเมินผลกระทบสิ่งแวดล้อม สผ. มกราคม 2562

## กลุ่มเป้าหมาย

- ผู้ได้รับผลกระทบ
- ผู้ที่รับผิดชอบจัดทำรายงานการประเมินผลกระทบสิ่งแวดล้อม
- ผู้ที่มีหน้าที่พิจารณารายงานการประเมินผลกระทบสิ่งแวดล้อม
- หน่วยงานราชการในระดับต่างๆ
- องค์กรเอกชนด้านการคุ้มครองสิ่งแวดล้อม องค์กรพัฒนาเอกชน สถาบันการศึกษา และนิเวศวิทยาอิสระ
- สื่อมวลชน
- ประชาชนทั่วไป

## ติดต่อสอบถามข้อมูลเพิ่มเติม



**สำนักสำรวจและออกแบบ กรมทางหลวงชนบท**  
เลขที่ 9 ถนนพหลโยธิน แขวงจตุจักร  
เขตบางเขน กรุงเทพมหานคร 10220  
โทรศัพท์ : 0 2551 5419, 0 2551 5420  
โทรสาร : 0 2551 5420  
E-mail : design@dr.go.th



**แนวทางหลวงชนบทนครศรีธรรมราช**  
เลขที่ 150 หมู่ 3 ตำบลนาสาร อำเภอพระพรหม  
จังหวัดนครศรีธรรมราช 80000  
โทรศัพท์ : 0 7537 8794  
โทรสาร : 0 7537 8836  
E-mail : nakhonsithammarat@dr.go.th



**บริษัท พี ดี เวิลด์ออปเมนท์ คอนซัลแตนท์ จำกัด**  
เลขที่ 16,18 ซอยนิรันดร 98 แขวงดินนา  
เขตดินนา กรุงเทพมหานคร 10230  
โทรศัพท์ 02-948-6014-8 โทรสาร 02-948-6013  
E-mail : pdc\_con@yahoo.com



**บริษัท สแปน จำกัด**  
เลขที่ 378 ซอยลาดพร้าว 94 ถนนลาดพร้าว แขวงพลับพลา  
เขตวังทองหลาง กรุงเทพฯ 10310  
โทรศัพท์ : 02 718 7304-06 โทรสาร : 02 718 7303  
E-mail : span@spancompany.com



**บริษัท พีที เอ็นจิเนียริ่ง คอนซัลแตนท์ จำกัด**  
เลขที่ 125, 127 ซอยรามคำแหง 12 ถนนรามคำแหง  
แขวงห้วยหมาก เขตบางกะปิ กรุงเทพฯ 10240  
โทรศัพท์ : 0-2369-2800-3 โทรสาร : 0-2369-2925  
E-mail : info@pte.co.th หรือ pte\_engineer@yahoo.com



**บริษัท เอสพีที คอนซัลแตนท์ จำกัด**  
เลขที่ 829/12 ซอยประชาชื่น 27 ถนนประชาชื่น  
แขวงวงศ์สว่าง เขตบางซื่อ กรุงเทพฯ 10800  
โทรศัพท์ : 0-2587-8865  
E-mail : admin@sptcon.com

## การประชาสัมพันธ์โครงการ

จัดกิจกรรมการประชาสัมพันธ์โครงการให้ประชาชนได้รับทราบข้อมูลเกี่ยวกับรายละเอียดในด้านต่าง ๆ ของโครงการ เช่น การนำเสนอข้อมูลผ่าน Web site ของโครงการ การเสนอข้อมูล ผ่าน Web site ของสำนักนายกรัฐมนตรี การจัดทำโปสเตอร์ประชาสัมพันธ์ การจัดทำแผ่นพับ และเอกสารประกอบการประชุม การประชาสัมพันธ์ผ่านทาง Line Official การประชาสัมพันธ์ผ่านช่องทางเพจ Facebook โครงการ การประชาสัมพันธ์ผ่านสถานีวิทยุ และทางหนังสือพิมพ์ และการใช้รถประชาสัมพันธ์ เป็นต้น



กรมทางหลวงชนบท  
กระทรวงคมนาคม

# โครงการจัดทำรายงานการประเมินผลกระทบสิ่งแวดล้อม ถนนเลียบริมชายฝั่งทะเลภาคใต้ อ.สิชล, ท่าศาลา จ.นครศรีธรรมราช

## ความเป็นมาของโครงการ

ชายฝั่งทะเลโดยเฉพาะด้านตะวันตกของอ่าวไทย มีทัศนียภาพที่สวยงามและมีแหล่งท่องเที่ยวที่มีชื่อเสียงหลายแห่งต่อเนื่องกัน เหมาะที่จะพัฒนาให้เป็นโครงการชายฝั่งทะเลท่องเที่ยวที่สำคัญในระดับนานาชาติ

- คณะรัฐมนตรีมีมติที่เกี่ยวข้องกับโครงการถนนเลียบริมชายฝั่งทะเลด้านตะวันตกของอ่าวไทย ดังนี้
- 1) มติคณะรัฐมนตรีเมื่อวันที่ 7 กุมภาพันธ์ 2549 เห็นชอบหลักการโครงการพัฒนาการท่องเที่ยวชายฝั่งทะเลภาคใต้ตอนบนอย่างยั่งยืน (เพชรบุรี-ประจวบคีรีขันธ์ ชุมพร และระนอง)
  - 2) มติคณะรัฐมนตรีเมื่อวันที่ 26 สิงหาคม 2551 อนุมัติหลักการให้ดำเนินการจัดทำแผนการพัฒนาการท่องเที่ยวชายฝั่งทะเลอ่าวไทย (The Royal Coast) โดยเฉพาะพื้นที่ภาคกลางตอนล่าง ต่อเนื่องภาคใต้ตอนบน เพื่อการพัฒนาการท่องเที่ยวชายฝั่งทะเลอย่างยั่งยืน โดยมีถนนเลียบริมชายฝั่งทะเลด้านตะวันตกของอ่าวไทย ของกรมทางหลวงชนบท เป็นส่วนหนึ่งของการพัฒนาดังกล่าว
  - 3) มติคณะรัฐมนตรีเมื่อวันที่ 20 มีนาคม 2555 เร่งรัดการดำเนินการโครงการถนนท่องเที่ยวเลียบริมชายฝั่งทะเลด้านตะวันตกของอ่าวไทย (The Royal Coast Road) ให้แล้วเสร็จในปี 2558

กรมทางหลวงชนบท ออกแบบก่อสร้างถนนท่องเที่ยวเลียบริมชายฝั่งทะเลด้านตะวันตกของอ่าวไทยให้มีความต่อเนื่อง สะดวก ปลอดภัย และสวยงามเหมาะสมเป็นถนนท่องเที่ยวชายฝั่งทะเลระดับสากล โดยเริ่มดำเนินการก่อสร้างตั้งแต่ปีงบประมาณ 2552 เป็นต้นมา จนถึงปัจจุบัน จังหวัดนครศรีธรรมราชมีพื้นที่ 9,942 ตารางกิโลเมตร มีขนาดใหญ่อันดับที่ 16 ของประเทศ และอันดับที่ 2 ของภาคใต้ อีกทั้งมีศักยภาพทางการท่องเที่ยวที่หลากหลาย ซึ่งเห็นได้จากรางวัลอุตสาหกรรมท่องเที่ยว หรือที่เรียกว่ารางวัลทิวทัศน์ (Tourism Awards) มากถึง 19 รางวัล โดยการท่องเที่ยวเป็นกลไกที่สำคัญยิ่งในการพัฒนาจังหวัดให้เกิดการขยายตัวของภาคธุรกิจชุมชน การสร้างถนนเลียบริมชายฝั่งทะเลภาคใต้จากอำเภอสิชลไปยังอำเภอท่าศาลา จังหวัดนครศรีธรรมราช เชื่อมต่อถนนทางหลวงหมายเลข 401 ประมาณช่วงกิโลเมตรที่ 242-500 กับ 271-000 จะเป็นการช่วยสนับสนุนโครงการตามนโยบายรัฐบาลภายใต้ชื่อว่า ถนนริเวียร่า (Royal Coast) เพื่อสนับสนุนแหล่งท่องเที่ยวชายฝั่งทะเลอ่าวไทย รองรับการเจริญเติบโตของอำเภอสิชลและอำเภอท่าศาลา ตลอดจนเกิดการสร้างงาน สร้างอาชีพ และกระจายรายได้อย่างเป็นรูปธรรมไปสู่ภาคส่วนที่เกี่ยวข้องต่อไป

## แผนที่แสดงโครงการถนนเลียบริมชายฝั่งทะเลภาคใต้ (Thailand Riviera)



## วัตถุประสงค์ของโครงการ

- 1) เพื่อเพิ่มศักยภาพของโครงการชายฝั่งทางตามนโยบายรัฐบาลในการพัฒนาถนนริเวียร่า (Royal Coast)
- 2) เพื่อเพิ่มขีดความสามารถในการแข่งขันด้านการท่องเที่ยวไทย ตามแผนยุทธศาสตร์ชาติ 20 ปี (พ.ศ. 2561-2580) โดยปรับปรุงถนนทางหลวงชนบทให้มีความสะดวกและปลอดภัยในการเดินทางเข้าถึงและเชื่อมโยงแหล่งท่องเที่ยวต่าง ๆ
- 3) เพื่อแบ่งเบาปริมาณการจราจรบนถนนสายหลักในกรณีฉุกเฉิน

## ประโยชน์ของโครงการ

- 1) สนับสนุนการเชื่อมโยงกับโครงการชายฝั่งทางตามนโยบายรัฐบาลในการพัฒนาถนนริเวียร่า (Royal Coast)
- 2) เพิ่มศักยภาพการท่องเที่ยวชายฝั่งทะเลอ่าวไทย รองรับการเติบโตของอำเภอสิชลและอำเภอท่าศาลาจังหวัดนครศรีธรรมราช
- 3) ส่งเสริมการสร้างงาน สร้างอาชีพ และกระจายรายได้เป็นรูปธรรมไปสู่ภาคส่วนที่เกี่ยวข้อง

## ระยะเวลาการดำเนินงาน

ระยะเวลาศึกษา 270 วัน เริ่มจวบวันที่ 20 ธันวาคม 2565 และสิ้นสุดสัญญาในวันที่ 15 กันยายน 2566

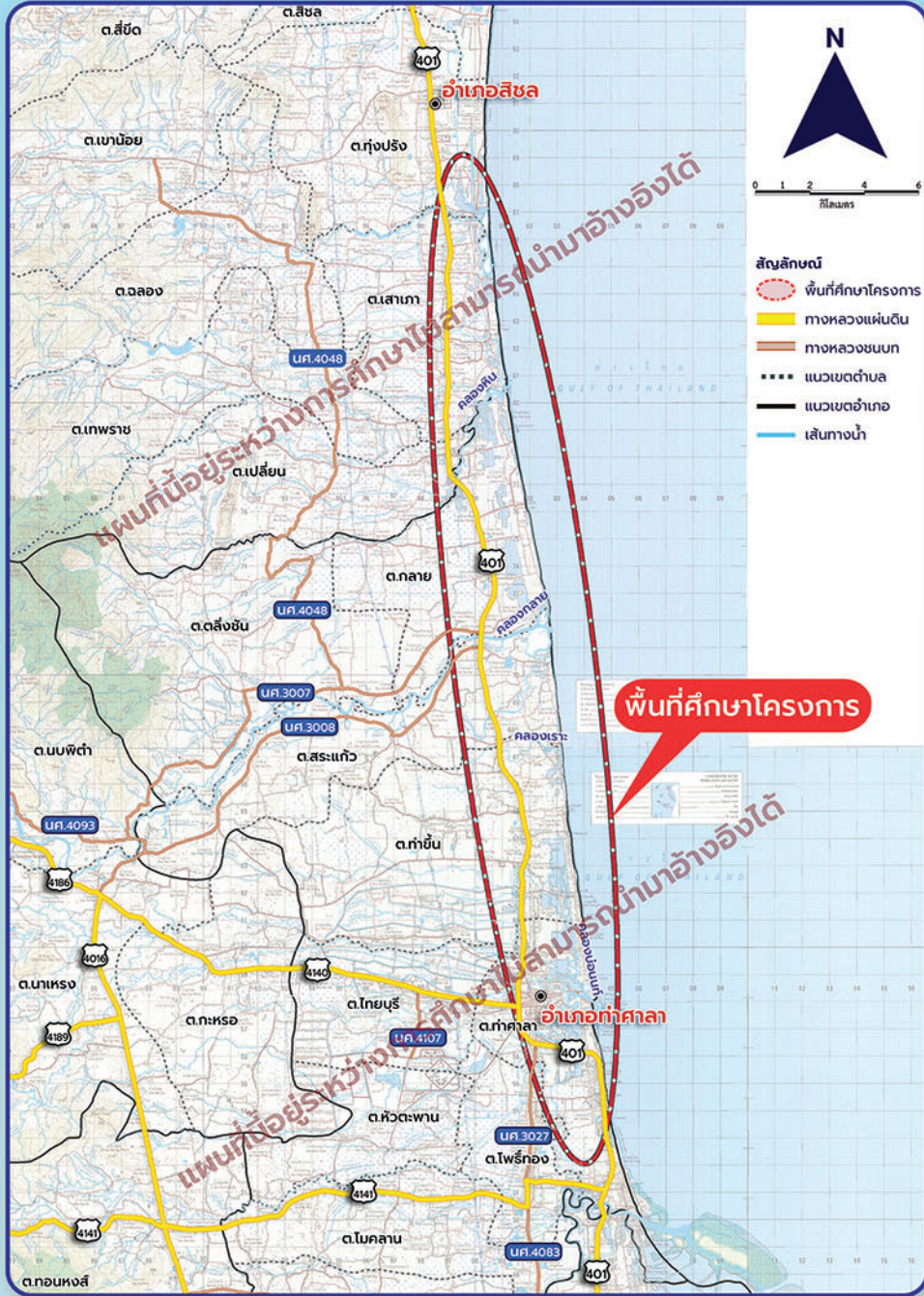
**สำหรับโครงการจัดทำรายงานการประเมินผลกระทบสิ่งแวดล้อม ถนนเลียบริมชายฝั่งทะเลภาคใต้ อ.สิชล, ท่าศาลา จ.นครศรีธรรมราช อยู่ในแผนการพัฒนาระยะที่ 2 (จ.ชุมพร - จ.สุราษฎร์ธานี - จ.นครศรีธรรมราช - จ.สงขลา)**



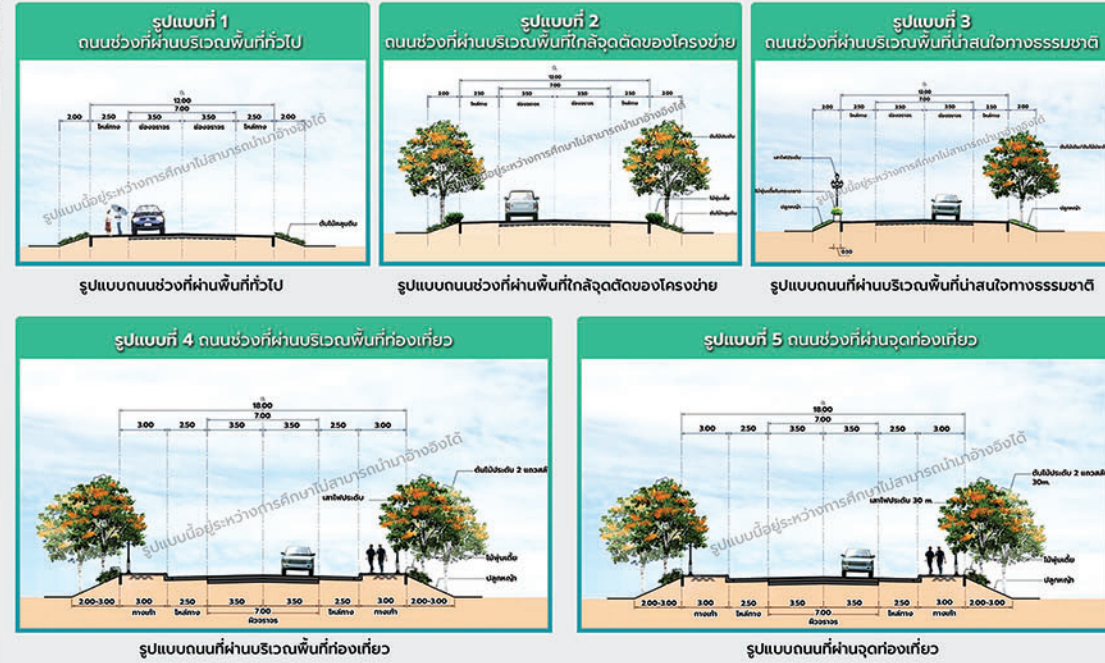
เว็บไซต์ : [www.sichon-thasalariviera.com](http://www.sichon-thasalariviera.com)  
เฟซบุ๊ก : โครงการถนนเลียบริมชายฝั่งทะเลภาคใต้ อ.สิชล-ท่าศาลา จ.นครศรีธรรมราช  
ไลน์ : สิชลท่าศาลาเรียวิเอรา

# พื้นที่ศึกษาและขอบเขตการศึกษา

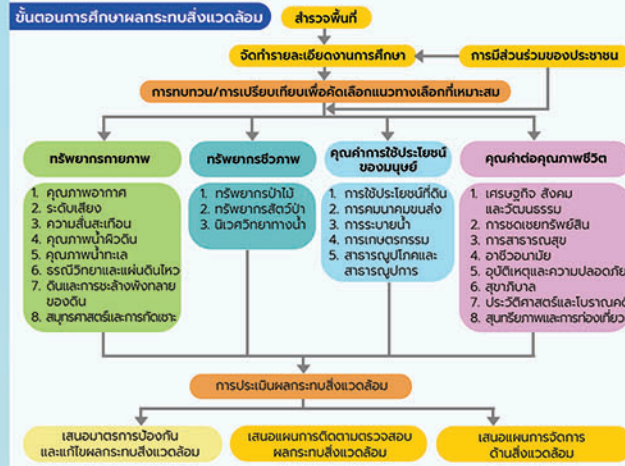
- **พื้นที่ศึกษา** พื้นที่ศึกษาอยู่ในเขตอำเภอสิชลและอำเภอท่าศาลา จังหวัดนครศรีธรรมราช
- **ขอบเขตการศึกษา** เป็นโครงการศึกษาความเหมาะสม ออกแบบเชิงหลักการ(Conceptual Design) ถนนเลียบชายฝั่งทะเลภาคใต้ อ.สิชล,ท่าศาลา จ.นครศรีธรรมราช พร้อมจัดการประชาสัมพันธ์โครงการ การรับฟังความคิดเห็นและการมีส่วนร่วมของประชาชน ประมาณราคาเบื้องต้น รวมทั้งศึกษาและจัดทำรายงานการประเมินผลกระทบสิ่งแวดล้อม



# ลักษณะโครงการเบื้องต้น



# งานศึกษาผลกระทบสิ่งแวดล้อม



# ศึกษา/สำรวจ/วิเคราะห์/ตรวจวัดคุณภาพสิ่งแวดล้อม

