



กรมทางหลวงชนบท  
กระทรวงคมนาคม

# โครงการจัดทำรายงานการประเมินผลกระทบสิ่งแวดล้อม ถนนเลียบริมชายฝั่งทะเลภาคใต้ อ.สิชล, ท่าศาลา จ.นครศรีธรรมราช



## ความเป็นมาของโครงการ

ชายฝั่งทะเลโดยเฉพาะด้านตะวันตกของอ่าวไทย มีทัศนียภาพที่สวยงามและมีแหล่งท่องเที่ยวที่มีชื่อเสียงหลายแห่งต่อเนื่องกัน เหมาะที่จะพัฒนาให้เป็นโครงข่ายเส้นทางท่องเที่ยวที่สำคัญในระดับนานาชาติ

คณะรัฐมนตรีมีมติเกี่ยวข้องกับโครงข่ายถนนเลียบริมชายฝั่งทะเลด้านตะวันตกของอ่าวไทย ดังนี้

- 1) มติคณะรัฐมนตรีเมื่อวันที่ 7 กุมภาพันธ์ 2549 เห็นชอบหลักการโครงการพัฒนาการท่องเที่ยวชายฝั่งทะเลภาคใต้ตอนบนอย่างยั่งยืน (เพชรบุรี ประจวบคีรีขันธ์ ชุมพร และระนอง)
- 2) มติคณะรัฐมนตรีเมื่อวันที่ 26 สิงหาคม 2551 อนุมัติในหลักการให้ดำเนินการจัดทำแผนการพัฒนาการท่องเที่ยวชายฝั่งทะเลอ่าวไทย (The Royal Coast) โดยเฉพาะพื้นที่ภาคกลางตอนล่างต่อเนื่องภาคใต้ตอนบนเพื่อการพัฒนาการท่องเที่ยวชายฝั่งทะเลอย่างยั่งยืนโดยมีถนนเลียบริมชายฝั่งทะเลด้านตะวันตกของอ่าวไทยของกรมทางหลวงชนบทเป็นส่วนหนึ่งของการพัฒนาดังกล่าว
- 3) มติคณะรัฐมนตรีเมื่อวันที่ 20 มีนาคม 2555 เร่งรัดการดำเนินโครงการถนนท่องเที่ยวเลียบริมชายฝั่งทะเลด้านตะวันตกของอ่าวไทย (The Royal Coast Road) ให้แล้วเสร็จในปี 2558

กรมทางหลวงชนบท ออกแบบก่อสร้างถนนท่องเที่ยวเลียบริมชายฝั่งทะเลด้านตะวันตกของอ่าวไทยให้มีความต่อเนื่อง สะดวก ปลอดภัย และสวยงาม เหมาะสมเป็นถนนท่องเที่ยวชายฝั่งทะเลระดับสากล โดยเริ่มดำเนินการก่อสร้างตั้งแต่ปีงบประมาณ 2552 เป็นต้นมา จนถึงปัจจุบัน

จังหวัดนครศรีธรรมราชมีพื้นที่ 9,942 ตารางกิโลเมตร มีขนาดใหญ่เป็นอันดับที่ 16 ของประเทศ และอันดับที่ 2 ของภาคใต้ อีกทั้งมีศักยภาพทางการท่องเที่ยวที่หลากหลาย ซึ่งเห็นได้จากรางวัลอุตสาหกรรมท่องเที่ยว หรือที่เรียกว่ารางวัลทราเวล (Tourism Awards) มากถึง 19 รางวัล โดยการท่องเที่ยวเป็นกลไกที่สำคัญในการพัฒนาจังหวัดให้เกิดการขยายตัวของภาคธุรกิจชุมชน การสร้างถนนเลียบริมชายฝั่งทะเลภาคใต้จากอำเภอสิชลไปยังอำเภอท่าศาลา จังหวัดนครศรีธรรมราช เชื่อมต่อถนนทางหลวงหมายเลข 401 ประมาณช่วงกิโลเมตรที่ 242+500 กับ 271+000 จะเป็นการช่วยสนับสนุนโครงการตามนโยบายรัฐบาลภายใต้ชื่อว่า ถนนริเวียร์ (Royal Coast) เพื่อสนับสนุนแหล่งท่องเที่ยวชายฝั่งทะเลอ่าวไทย รองรับการเดินทางเติบโตของอำเภอสิชลและอำเภอท่าศาลา ตลอดจนเกิดการสร้างงาน สร้างอาชีพ และกระจายรายได้อย่างเป็นรูปธรรมไปสู่ภาคส่วนที่เกี่ยวข้องต่อไป

## วัตถุประสงค์ของโครงการ

- 1 เพื่อเพิ่มศักยภาพของโครงข่ายสายทาง และพัฒนาให้เป็นถนนเพื่อการท่องเที่ยวและเส้นทางชมทิวทัศน์ (Scenic Route)
- 2 เพื่อเพิ่มขีดความสามารถในการแข่งขันด้านการท่องเที่ยวไทย ตามแผนยุทธศาสตร์ชาติ 20 ปี (พ.ศ. 2561-2580) โดยปรับปรุงถนนทางหลวงชนบทให้มีความสะดวกและปลอดภัยในการเดินทางเข้าถึงและเชื่อมโยงแหล่งท่องเที่ยวต่าง ๆ
- 3 เพื่อแบ่งเบาปริมาณการจราจรบริเวณถนนสายหลักในกรณีฉุกเฉิน

## ระยะเวลาการดำเนินงาน

ระยะเวลาศึกษา 270 วัน  
เริ่มงานวันที่ 20 ธันวาคม 2565  
และสิ้นสุดสัญญาในวันที่ 15 กันยายน 2566



## ประโยชน์ของโครงการ



สนับสนุนการเชื่อมโยงกับโครงข่ายสายทางตามนโยบายรัฐบาลในการพัฒนาด่านริเวียร์ (Royal Coast)

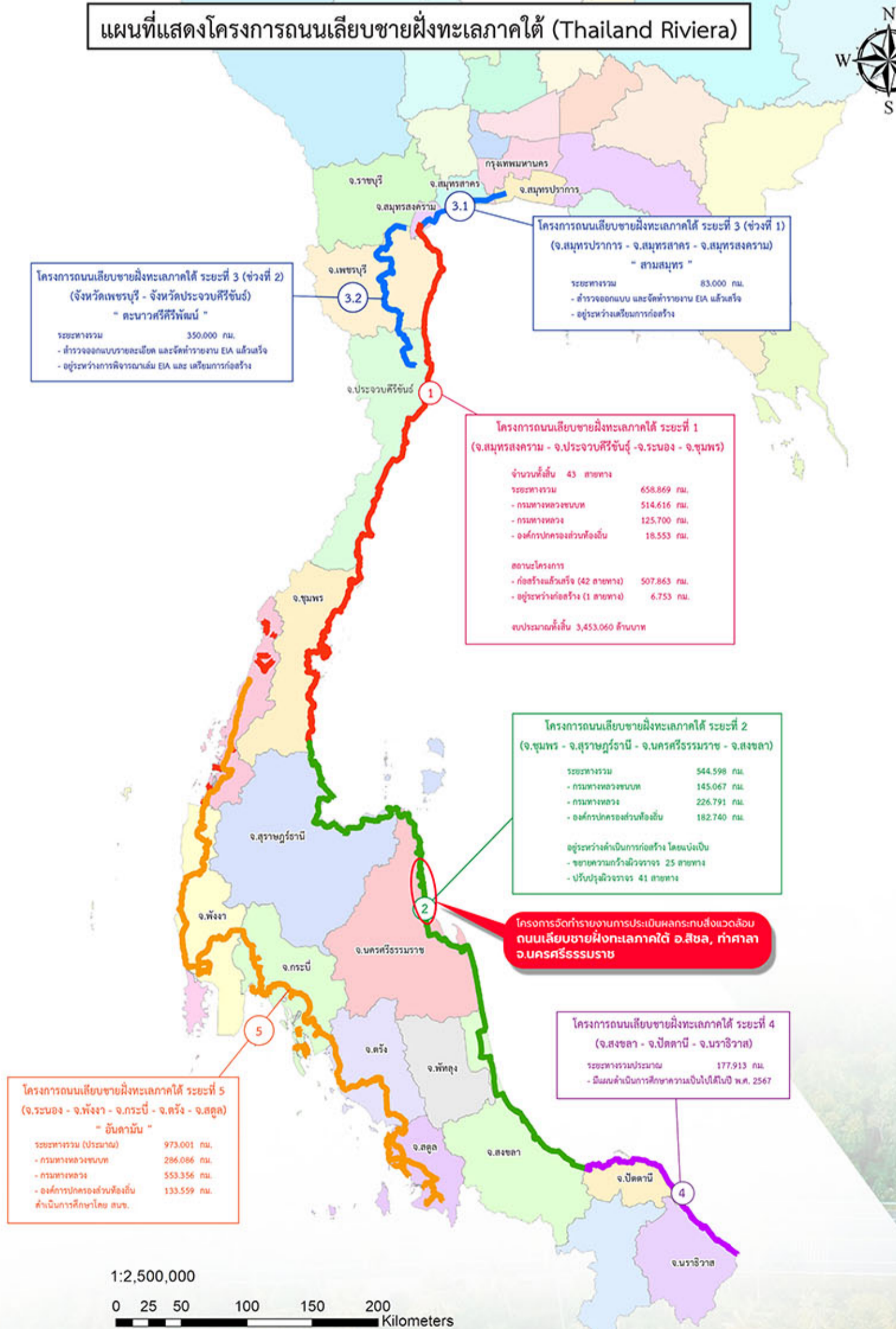


เพิ่มศักยภาพการท่องเที่ยวชายฝั่งทะเลอ่าวไทย รองรับการเดินทางเติบโตของอำเภอสิชลและอำเภอท่าศาลา จังหวัดนครศรีธรรมราช



ส่งเสริมการสร้างงาน สร้างอาชีพ และกระจายรายได้เป็นรูปธรรมไปสู่ภาคส่วนที่เกี่ยวข้อง

## แผนที่แสดงโครงการถนนเลียบริมชายฝั่งทะเลภาคใต้ (Thailand Riviera)



## การพัฒนาถนนเลียบริมชายฝั่งทะเลภาคใต้ (Thailand Riviera)

การพัฒนาถนนเลียบริมชายฝั่งทะเลภาคใต้ (Thailand Riviera) แบ่งการดำเนินงานเป็น 5 ระยะ:

- โครงการถนนเลียบริมชายฝั่งทะเลภาคใต้ ระยะที่ 1 (จ.สุราษฎร์ธานี-จ.ประจวบคีรีขันธ์-จ.ระนอง-จ.ชุมพร)**
  - จำนวนทั้งสิ้น 43 สายทาง
  - ระยะทางรวม 658.869 กิโลเมตร
  - สถานะโครงการ
    - ก่อสร้างแล้วเสร็จ (42 สายทาง) 507.863 กิโลเมตร
    - อยู่ระหว่างก่อสร้าง (1 สายทาง) 6.753 กิโลเมตร
- โครงการถนนเลียบริมชายฝั่งทะเลภาคใต้ ระยะที่ 2 (จ.ชุมพร-จ.สุราษฎร์ธานี-จ.นครศรีธรรมราช-จ.สงขลา)**
  - ระยะทางรวม 544.598 กิโลเมตร
  - อยู่ระหว่างดำเนินการก่อสร้าง โดยแบ่งเป็น
    - ขยายความกว้างผิวจราจร 25 สายทาง
    - ปรับปรุงผิวจราจร 41 สายทาง
- โครงการถนนเลียบริมชายฝั่งทะเลภาคใต้ ระยะที่ 3**
  - โครงการถนนเลียบริมชายฝั่งทะเลภาคใต้ ระยะที่ 3 (ช่วงที่ 1) (จ.สุราษฎร์ธานี-จ.สุราษฎร์ธานี) "สามสมุทร"
    - ระยะทางรวม 83.000 กิโลเมตร
    - สำรวจ ออกแบบ และจัดทำรายงาน EIA แล้วเสร็จ
    - อยู่ระหว่างการเตรียมการก่อสร้าง
  - โครงการถนนเลียบริมชายฝั่งทะเลภาคใต้ ระยะที่ 3 (ช่วงที่ 2) (จ.เพชรบุรี-จ.ประจวบคีรีขันธ์) "ตะนาวศรี"
    - ระยะทางรวม 350.000 กิโลเมตร
    - สำรวจ ออกแบบรายละเอียด และจัดทำรายงาน EIA แล้วเสร็จ
    - อยู่ระหว่างการพิจารณา EIA และเตรียมการก่อสร้าง
- โครงการถนนเลียบริมชายฝั่งทะเลภาคใต้ ระยะที่ 4 (จ.สงขลา-จ.ปัตตานี-จ.นราธิวาส)**
  - ระยะทางรวมประมาณ 177.913 กิโลเมตร
  - มีแผนดำเนินการศึกษาความเหมาะสมในปี พ.ศ. 2567
- โครงการถนนเลียบริมชายฝั่งทะเลภาคใต้ ระยะที่ 5 (จ.ระนอง-จ.พังงา-จ.กระบี่-จ.ตรัง-จ.สตูล) "อันดามัน"**
  - ระยะทางรวม 973.001 กิโลเมตร
  - ดำเนินการศึกษาโดย สน.

สำหรับโครงการจัดทำรายงานการประเมินผลกระทบสิ่งแวดล้อม ถนนเลียบริมชายฝั่งทะเลภาคใต้ อ.สิชล, ท่าศาลา จ.นครศรีธรรมราช อยู่ในแผนการพัฒนาระยะที่ 2 (จ.ชุมพร-จ.สุราษฎร์ธานี- จ.นครศรีธรรมราช-จ.สงขลา)

## ติดต่อสอบถามข้อมูลเพิ่มเติม



สำนักสำรวจและออกแบบ กรมทางหลวงชนบท  
เลขที่ 9 ถนนพหลโยธิน แขวงอนุสาวรีย์ เขตบางเขน กรุงเทพมหานคร 10220  
โทรศัพท์ : 0 2551 5419, 0 2551 5420 โทรสาร : 0 2551 5420  
E-mail : design@dlrr.go.th



บริษัท สเปน จำกัด  
เลขที่ 378 ซอยลาดพร้าว 94 ถนนลาดพร้าว แขวงพลับพลา เขตวังทองหลาง กรุงเทพฯ 10310  
โทรศัพท์ : 02 718 7304-06 โทรสาร : 02 718 7303  
E-mail : span@spancompany.com



แขวงทางหลวงชนบทนครศรีธรรมราช  
เลขที่ 150 หมู่ 3 ตำบลนาสาร อำเภอพระพรหม จังหวัดนครศรีธรรมราช 80000  
โทรศัพท์ : 0 7537 8794 โทรสาร : 0 7537 8836  
E-mail : nakhonsithammarat@dlrr.go.th



บริษัท พีทีอี เอ็นจิเนียริ่ง คอนซัลแตนท์ จำกัด  
เลขที่ 125, 127 ซอยรามคำแหง 12 ถนนรามคำแหง แขวงหัวหมาก เขตบางกะปิ กรุงเทพฯ 10240  
โทรศัพท์ : 0-2369-2800-3 โทรสาร : 0-2369-2925  
E-mail : info@pte.co.th หรือ pte\_engineer@yahoo.com



บริษัท พี ดี ซี เวิลด์ออปเพน จำกัด  
เลขที่ 16/18 ซอยบ่อนันท์ 98 แขวงคันนายาว เขตคันนายาว กรุงเทพฯ 10230  
โทรศัพท์ : 02-948-6014-8 โทรสาร : 02-948-6013  
E-mail : pdc\_con@yahoo.com



บริษัท เอสพีที คอนซัลแตนท์ จำกัด  
เลขที่ 829/12 ซอยประชาชื่น 27 ถนนประชาชื่น แขวงจตุจักร เขตจตุจักร กรุงเทพฯ 10800  
โทรศัพท์ : 0-2587-8865  
E-mail : admin@sptcon.com

เว็บไซต์ : www.sichon-thasariviera.com  
เฟซบุ๊ก : โครงการถนนเลียบริมชายฝั่งทะเลภาคใต้  
อ.สิชล-ท่าศาลา จ.นครศรีธรรมราช  
ไลน์ : ไลน์ท่าศาลาสิชล







กรมทางหลวงชนบท  
กระทรวงคมนาคม

# โครงการจัดทำรายงานการประเมินผลกระทบสิ่งแวดล้อม ถนนเลียบชายฝั่งทะเลภาคใต้ อ.สิชล, ท่าศาลา จ.นครศรีธรรมราช



## พื้นที่ศึกษาและขอบเขตการศึกษา

### • พื้นที่ศึกษา

พื้นที่ศึกษาอยู่ในเขตอำเภอสิชลและอำเภотаศาลา จังหวัดนครศรีธรรมราช

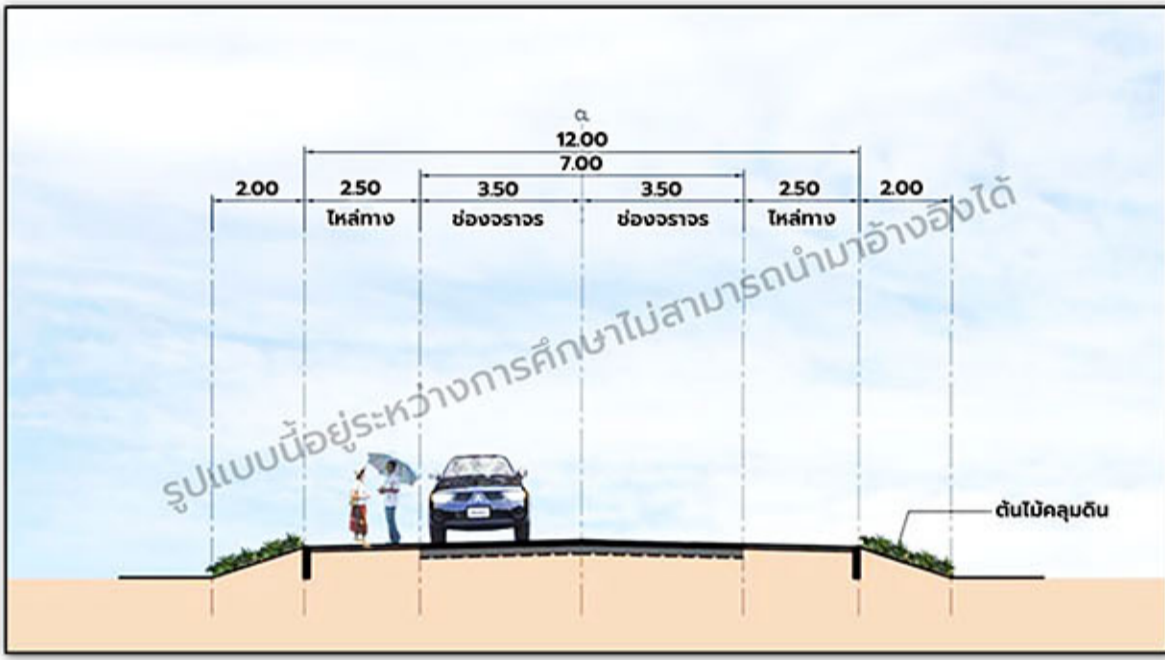
### • ขอบเขตการศึกษา

เป็นโครงการศึกษาความเหมาะสม ออกแบบเชิงหลักการ (Conceptual Design) ถนนเลียบชายฝั่งทะเลภาคใต้ อ.สิชล,ท่าศาลา จ.นครศรีธรรมราช พร้อมจัดการประชาสัมพันธ์โครงการ การรับฟังความคิดเห็นและการมีส่วนร่วมของประชาชน ประมาณราคาเบื้องต้น รวมทั้งศึกษาและจัดทำรายงานการประเมินผลกระทบสิ่งแวดล้อม

## ลักษณะโครงการเบื้องต้น

### ▼ รูปแบบที่ 1 : ถนนช่วงที่ผ่านบริเวณพื้นที่ทั่วไป

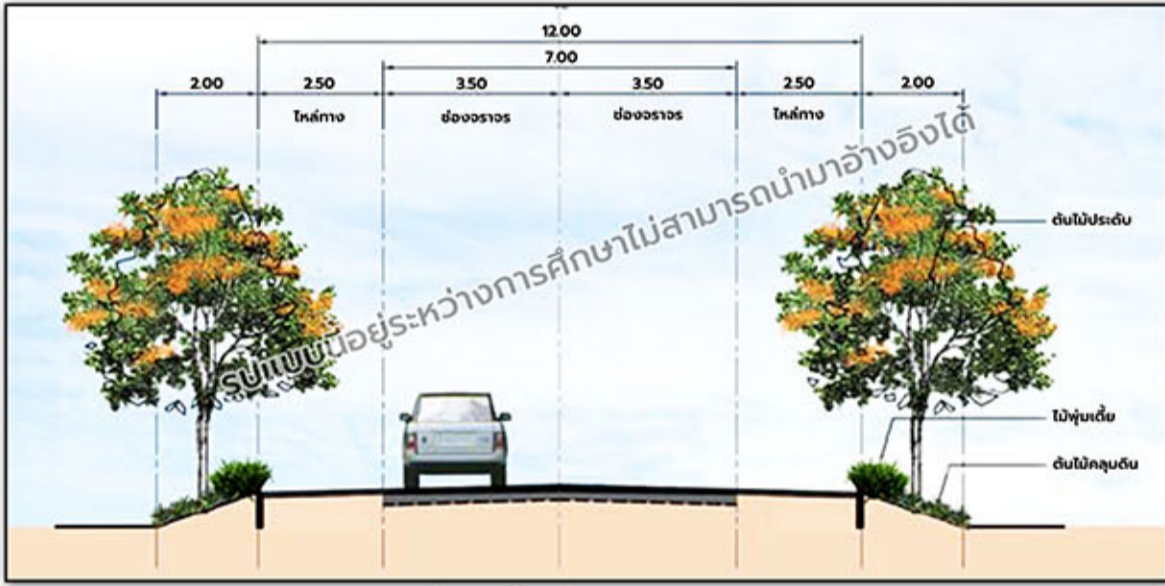
ถนนในรูปแบบนี้จะทำหน้าที่ในลักษณะของการเชื่อมโยงระหว่างชุมชนกับชุมชน หรือชุมชนกับแหล่งท่องเที่ยว ซึ่งจะถูกใช้งานในลักษณะของการขับผ่านพื้นที่เพื่อไปสู่จุดหมายอื่น โดยพื้นที่บางบริเวณตามแนวเส้นทางอาจมีลักษณะของทัศนียภาพที่สวยงามหรือน่าสนใจ ซึ่งจะสามารถสร้างสุนทรียภาพและเกิดความผ่อนคลายระหว่างการขับขี่ได้



รูปแบบถนนช่วงที่ผ่านพื้นที่ทั่วไป

### ▼ รูปแบบที่ 2 : ถนนช่วงที่ผ่านบริเวณพื้นที่ใกล้จุดตัดของโครงข่าย

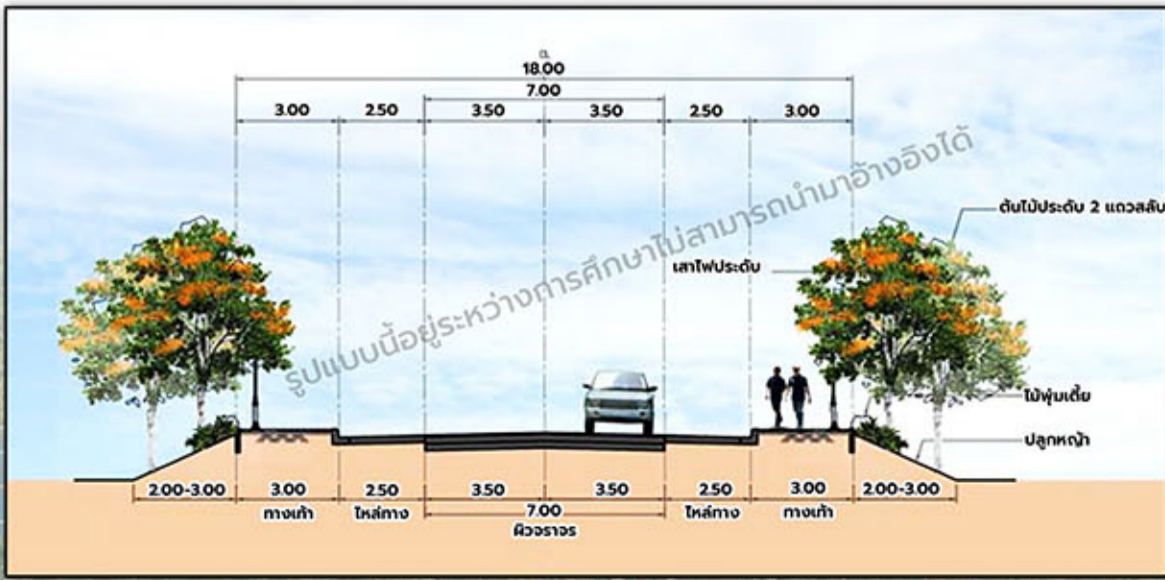
ถนนในรูปแบบนี้จะทำหน้าที่ในการบอกให้ผู้ขับขี่ยานพาหนะรับรู้ล่วงหน้า ก่อนที่จะถึงทางแยกหรือ จุดตัดของโครงข่าย โดยการใช้งานจะเป็นลักษณะของการเชื่อมโยงระหว่างชุมชนหรือโครงข่ายการเดินทางที่เกี่ยวข้อง



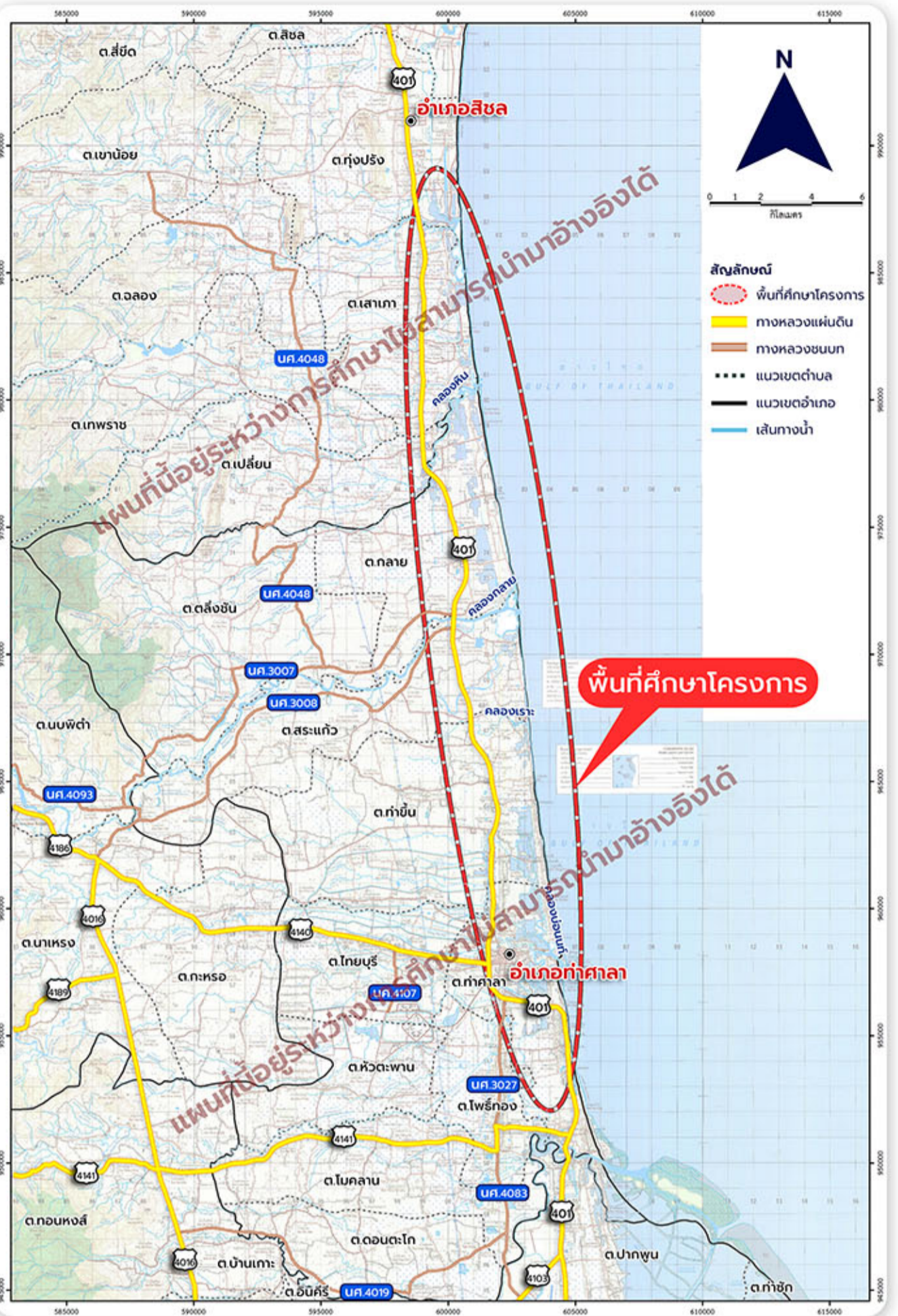
รูปแบบถนนช่วงที่ผ่านพื้นที่ใกล้จุดตัดของโครงข่าย

### ▼ รูปแบบที่ 4 : ถนนช่วงที่ผ่านบริเวณพื้นที่ท่องเที่ยว

ถนนรูปแบบนี้ส่วนมากจะอยู่ในบริเวณย่านชุมชนที่มีการท่องเที่ยวเป็นจุดเด่นของพื้นที่ที่มีการประกอบกิจกรรมหลากหลาย ได้แก่ กิจกรรมการพักผ่อนหย่อนใจบริเวณชายหาด การเดินชมวิถีชีวิตชุมชนและธรรมชาติที่สวยงาม เป็นต้น ดังนั้นในการออกแบบจะกำหนดให้มีองค์ประกอบถนน รวมถึงการจัดภูมิทัศน์ที่สวยงามเป็นเอกลักษณ์ที่มีความสอดคล้องกับการใช้งานของคนและยานพาหนะ พร้อมทั้งส่งเสริมทัศนียภาพข้างทางให้เกิดสุนทรียภาพในการเดินทางท่องเที่ยว



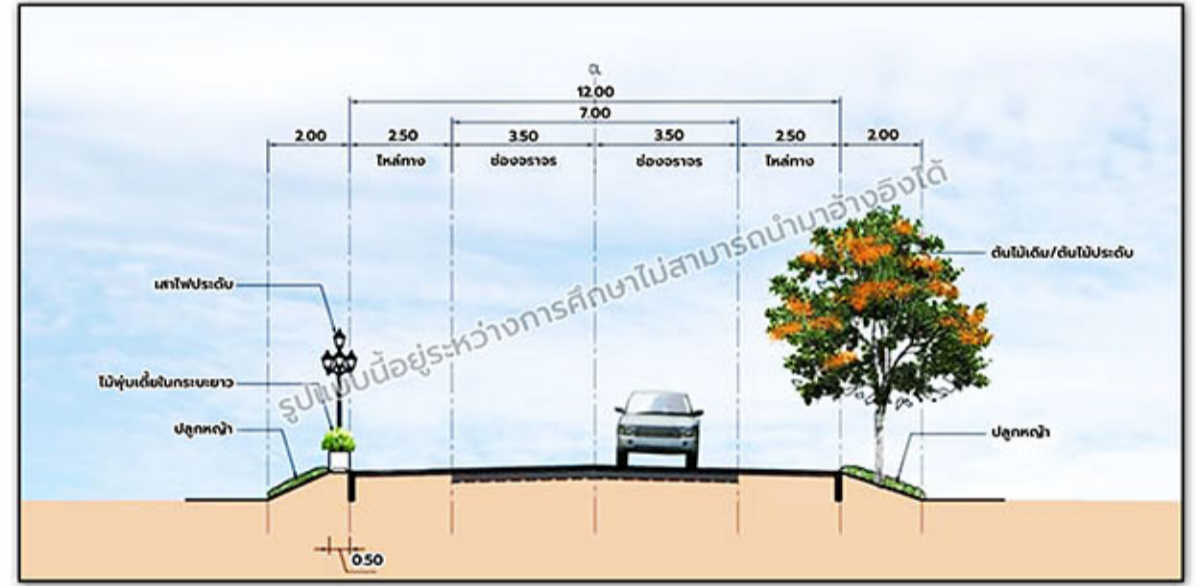
รูปแบบถนนที่ผ่านบริเวณพื้นที่ท่องเที่ยว



พื้นที่ศึกษาโครงการ

### ▼ รูปแบบที่ 3 : ถนนช่วงที่ผ่านบริเวณพื้นที่น่าสนใจทางธรรมชาติ

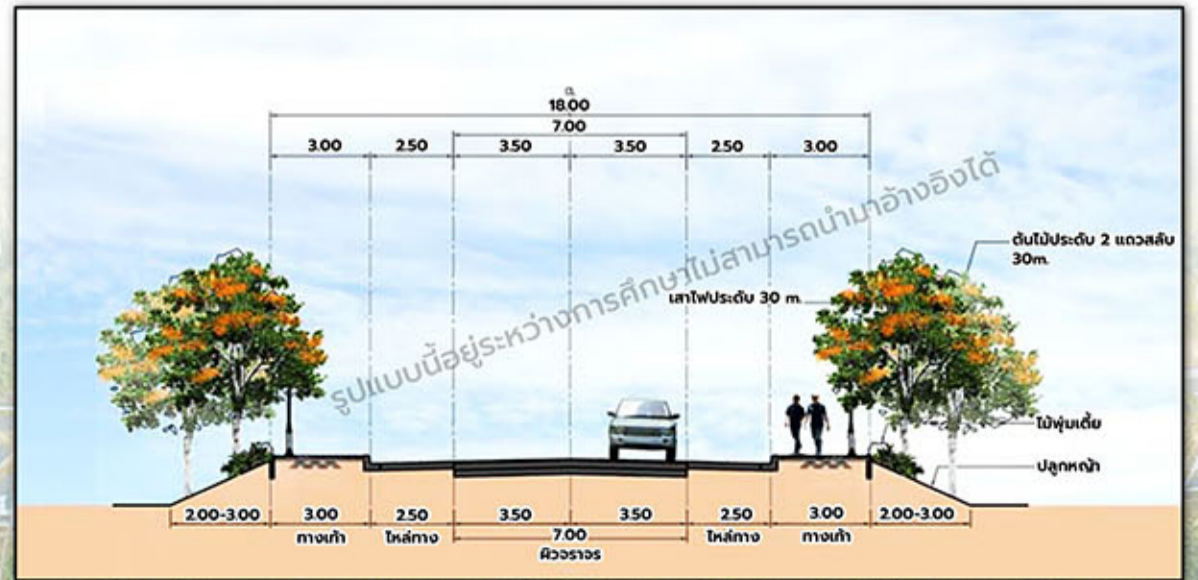
ถนนรูปแบบนี้จะทำหน้าที่ในลักษณะของการเชื่อมโยงย่านพื้นที่ท่องเที่ยวไปสู่บริเวณพื้นที่ทางธรรมชาติที่มีความงดงามหรือมีวิถีชีวิตชุมชนที่น่าสนใจ สามารถชมทิวทัศน์ 2 ข้างทางได้ โดยในการออกแบบกำหนดให้มีองค์ประกอบถนนและการจัดภูมิทัศน์ที่สวยงามเป็นเอกลักษณ์



รูปแบบถนนที่ผ่านบริเวณพื้นที่น่าสนใจทางธรรมชาติ

### ▼ รูปแบบที่ 5 : ถนนช่วงที่ผ่านจุดท่องเที่ยว

ถนนรูปแบบนี้ส่วนมากจะอยู่ในบริเวณพื้นที่ท่องเที่ยวในชุมชนหนาแน่น หรือแหล่งท่องเที่ยวที่มีชื่อเสียงที่มีการประกอบกิจกรรมหลากหลาย ได้แก่ กิจกรรมการพักผ่อนหย่อนใจ บริเวณชายหาดประเภทต่าง ๆ การเดินชมวิถีชีวิตชุมชนและธรรมชาติที่สวยงาม เป็นต้น ดังนั้นในการออกแบบจะกำหนดให้มีองค์ประกอบถนน รวมถึงการจัดภูมิทัศน์ที่สวยงามเป็นเอกลักษณ์ที่มีความสอดคล้องกับการใช้งานของคนและยานพาหนะ พร้อมทั้งส่งเสริมทัศนียภาพข้างทางให้เกิดสุนทรียภาพในการเดินทางท่องเที่ยว



รูปแบบถนนที่ผ่านจุดท่องเที่ยว

ติดต่อสอบถามข้อมูลเพิ่มเติม

เว็บไซต์ : [www.sichon-thasalariviera.com](http://www.sichon-thasalariviera.com)  
เฟซบุ๊ก : โครงการถนนเลียบชายฝั่งทะเลภาคใต้  
อ.สิชล-ท่าศาลา จ.นครศรีธรรมราช  
ไลน์ : ไลน์สิชลท่าศาลาเรียวิธา



สำนักสำรวจและออกแบบ กรมทางหลวงชนบท  
เลขที่ 9 ถนนพหลโยธิน แขวงสามยุคมี เขตบางเขน กรุงเทพมหานคร 10220  
โทรศัพท์ : 0 2551 5419, 0 2551 5420 โทรสาร : 0 2551 5420  
E-mail : design@dr.go.th



แขวงทางหลวงชนบทนครศรีธรรมราช  
เลขที่ 150 หมู่ 3 ตำบลนาสาร อำเภอพระพรหม จังหวัดนครศรีธรรมราช 80000  
โทรศัพท์ : 0 7537 8794 โทรสาร : 0 7537 8836  
E-mail : nakhonsithammarat@dr.go.th



บริษัท พี ดี เอลออปเมทท์ คอนซัลแตนท์ จำกัด  
เลขที่ 16,18 ซอยอมรินทร์ 98 แขวงคันนายาว เขตคันนายาว กรุงเทพฯ 10230  
โทรศัพท์ : 02-948-6014-8 โทรสาร : 02-948-6013  
E-mail : pdc\_con@yahoo.com



บริษัท สเปน จำกัด  
เลขที่ 378 ซอยลาดพร้าว 94 ถนนลาดพร้าว แขวงพลับพลา เขตวังทองหลาง กรุงเทพฯ 10310  
โทรศัพท์ : 02 718 7304-06 โทรสาร : 02 718 7303  
E-mail : span@spancompany.com



บริษัท พีทีอี เอ็นจิเนียริ่ง คอนซัลแตนท์ จำกัด  
เลขที่ 125, 127 ซอยรามคำแหง 12 ถนนรามคำแหง แขวงหัวหมาก เขตบางกะปิ กรุงเทพฯ 10240  
โทรศัพท์ : 0-2369-2800-3 โทรสาร : 0-2369-2925  
E-mail : info@pte.co.th หรือ pte\_engineer@yahoo.com



บริษัท เอสพีที คอนซัลแตนท์ จำกัด  
เลขที่ 829/12 ซอยประชาชื่น 27 ถนนประชาชื่น แขวงจตุจักร เขตจตุจักร กรุงเทพฯ 10200  
โทรศัพท์ : 0-2587-8865  
E-mail : admin@sptcon.com





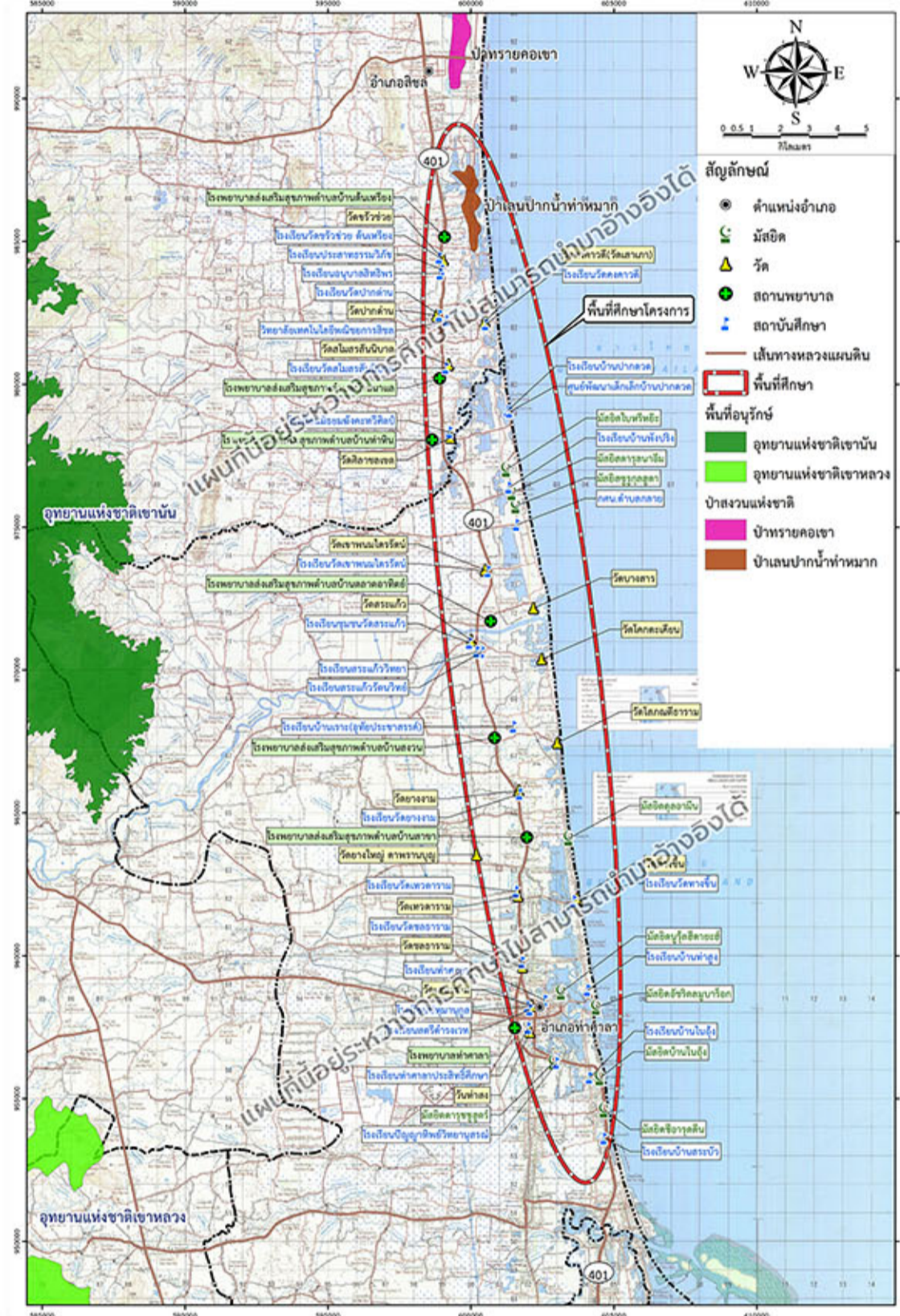
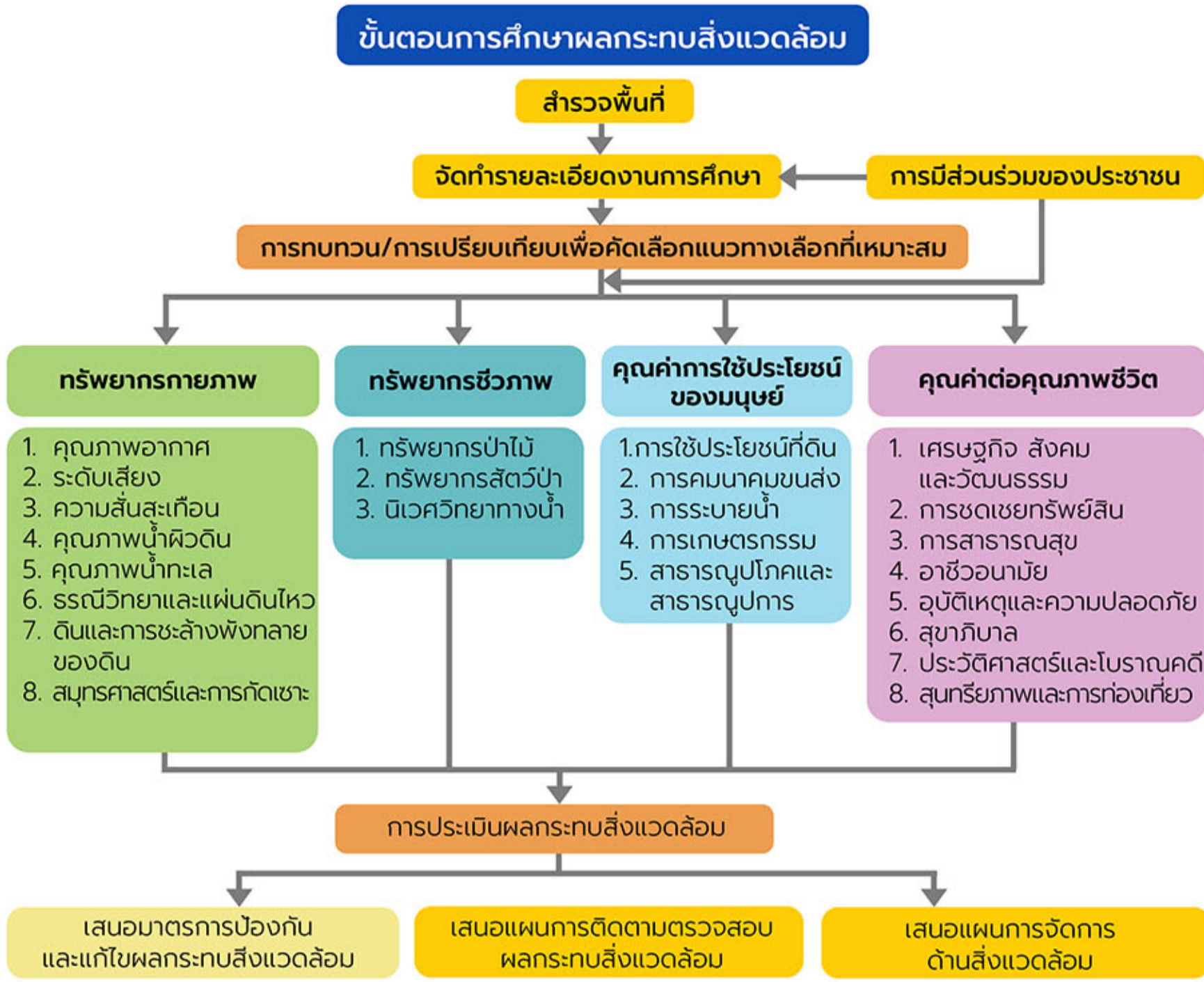


กรมทางหลวงชนบท  
กระทรวงคมนาคม

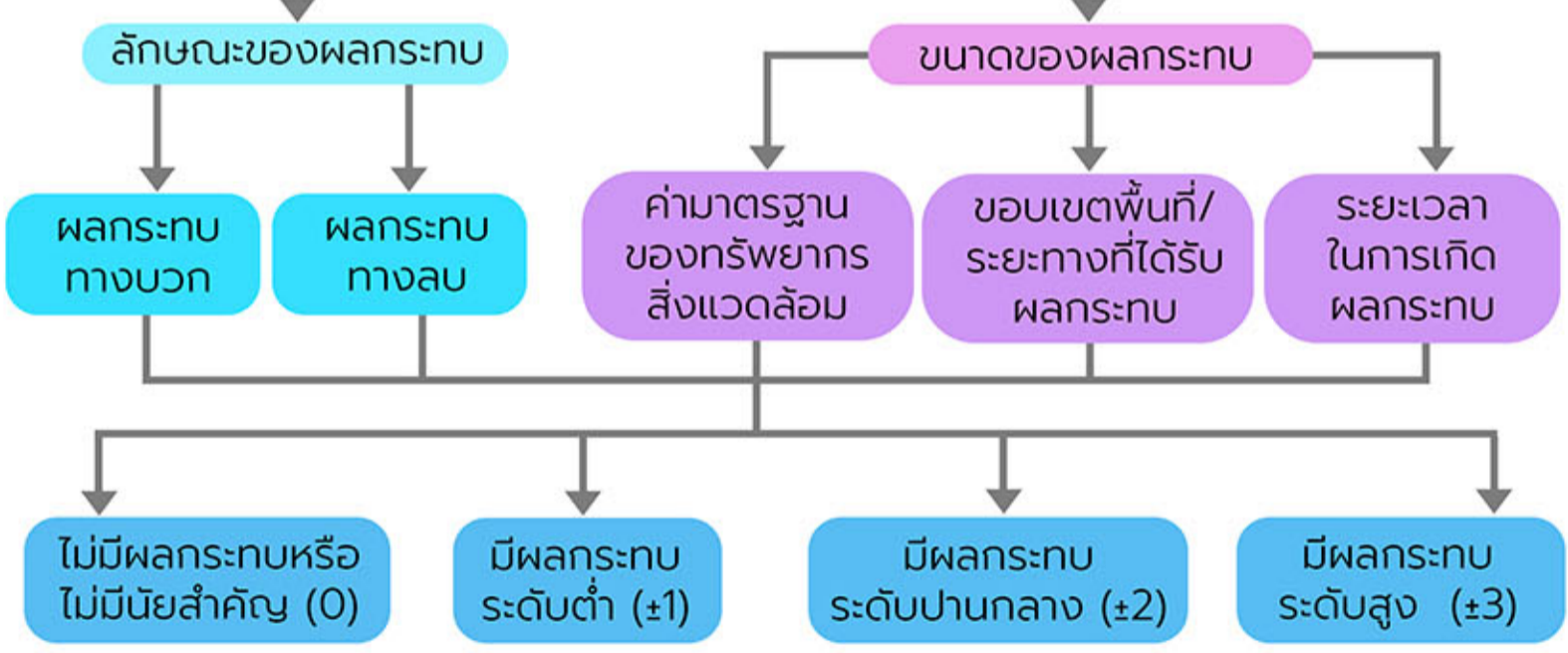
# โครงการจัดทำรายงานการประเมินผลกระทบสิ่งแวดล้อม ถนนเลียบชายฝั่งทะเลภาคใต้ อ.สิชล, ท่าศาลา จ.นครศรีธรรมราช



## งานศึกษาผลกระทบสิ่งแวดล้อม



### หลักเกณฑ์การประเมินผลกระทบด้านสิ่งแวดล้อม



## ศึกษา/สำรวจ/วิเคราะห์/ตรวจวัดคุณภาพสิ่งแวดล้อม



การเก็บตัวอย่างคุณภาพอากาศเสียงและแรงสั่นสะเทือน



การเก็บตัวอย่างคุณภาพน้ำผิวดิน



การสำรวจนิเวศวิทยาทางน้ำ



การสำรวจทรัพยากรป่าไม้



การสำรวจด้านสัตว์ป่า



การสำรวจด้านเศรษฐกิจ-สังคม



การสำรวจด้านคมนาคมขนส่ง



การสำรวจโบราณคดีและประวัติศาสตร์

เว็บไซต์ : [www.sichon-thasalariviera.com](http://www.sichon-thasalariviera.com)  
เฟซบุ๊ก : โครงการถนนเลียบชายฝั่งทะเลภาคใต้  
อ.สิชล-ท่าศาลา จ.นครศรีธรรมราช  
ไลน์ : [สิชลท่าศาลาวิเวียซ่า](https://www.line.me/tv/sichon-thasalariviera)



**สำนักสำรวจและออกแบบ กรมทางหลวงชนบท**  
เลขที่ 9 ถนนพหลโยธิน แขวงอนุสาวรีย์ เขตบางเขน กรุงเทพมหานคร 10220  
โทรศัพท์ : 0 2551 5419, 0 2551 5420 โทรสาร : 0 2551 5420  
E-mail : [design@dr.go.th](mailto:design@dr.go.th)

**แขวงทางหลวงชนบทนครศรีธรรมราช**  
เลขที่ 150 หมู่ 3 ตำบลนาสาร อำเภอพระพรหม จังหวัดนครศรีธรรมราช 80000  
โทรศัพท์ : 0 7537 8794 โทรสาร : 0 7537 8836  
E-mail : [nakhonsithammarat@dr.go.th](mailto:nakhonsithammarat@dr.go.th)

**บริษัท พี ดี เวิลด์ออปเมนท์ คอนซัลแตนท์ จำกัด**  
เลขที่ 16/18 ซอยเวนิส 98 แขวงคันนายาว เขตคันนายาว กรุงเทพฯ 10230  
โทรศัพท์ : 02-948-6014-8 โทรสาร : 02-948-6013  
E-mail : [pdc\\_con@yahoo.com](mailto:pdc_con@yahoo.com)

**บริษัท สแปน จำกัด**  
เลขที่ 378 ซอยลาดพร้าว 94 ถนนลาดพร้าว แขวงพลับพลา เขตวังทองหลาง กรุงเทพฯ 10310  
โทรศัพท์ : 02 718 7304-06 โทรสาร : 02 718 7303  
E-mail : [span@spancompany.com](mailto:span@spancompany.com)

**บริษัท พีทีอี เอ็นจิเนียริ่ง คอนซัลแตนท์ จำกัด**  
เลขที่ 125, 127 ซอยรามคำแหง 12 ถนนรามคำแหง แขวงหัวหมาก เขตบางกะปิ กรุงเทพฯ 10240  
โทรศัพท์ : 0-2369-2800-3 โทรสาร : 0-2369-2925  
E-mail : [info@pte.co.th](mailto:info@pte.co.th) หรือ [pte\\_engineer@yahoo.com](mailto:pte_engineer@yahoo.com)

**บริษัท เอสพีที คอนซัลแตนท์ จำกัด**  
เลขที่ 829/12 ซอยประชาชื่น 27 ถนนประชาชื่น แขวงจตุจักร เขตจตุจักร กรุงเทพฯ 10800  
โทรศัพท์ : 0-2587-8865  
E-mail : [admin@sptcon.com](mailto:admin@sptcon.com)

ติดต่อสอบถามข้อมูลเพิ่มเติม





กรมทางหลวงชนบท  
กระทรวงคมนาคม

# โครงการจัดทำรายงานการประเมินผลกระทบสิ่งแวดล้อม ถนนเลียบชายฝั่งทะเลภาคใต้ อ.สิชล, ทำศาลา จ.นครศรีธรรมราช



## กิจกรรมการดำเนินงานที่ผ่านมา

### วันที่ 6 กุมภาพันธ์ พ.ศ. 2566

ผู้แทนกรมทางหลวงชนบท ผู้อำนวยการแขวงทางหลวงชนบทนครศรีธรรมราช และบริษัทที่ปรึกษา ได้เข้าพบ นายอภิรักษ์ เพ็ญพอง ผู้ว่าราชการจังหวัดนครศรีธรรมราช และนายจิรวัฒน์ สุวรรณลิขิต โยธาธิการและผังเมืองจังหวัดนครศรีธรรมราช เพื่อประชาสัมพันธ์ข้อมูลข่าวสารของโครงการ พร้อมขอคำแนะนำแนวทางการดำเนินงาน เพื่อประกอบการศึกษาโครงการต่อไป



### วันที่ 23-24 มกราคม พ.ศ. 2566

ที่ปรึกษาได้ประชาสัมพันธ์และการมีส่วนร่วมของประชาชน ได้เข้าพบผู้อำนวยการสำนักทางหลวงชนบทที่ 11 สุราษฎร์ธานี ผู้อำนวยการแขวงทางหลวงชนบทนครศรีธรรมราช และองค์กรปกครองส่วนท้องถิ่นที่อยู่บริเวณพื้นที่ศึกษาโครงการ เพื่อปรึกษาหารือ ประชาสัมพันธ์และชี้แจงรายละเอียดโครงการเบื้องต้น พร้อมขอคำแนะนำแนวทางการดำเนินงาน เพื่อประกอบการศึกษาโครงการต่อไป



ผู้อำนวยการสำนักทางหลวงชนบทที่ 11  
สุราษฎร์ธานี



แขวงทางหลวงชนบทนครศรีธรรมราช



องค์การบริหารส่วนตำบลเสภา



องค์การบริหารส่วนตำบลกลาย



องค์การบริหารส่วนตำบลสระแก้ว



องค์การบริหารส่วนตำบลท่าซัน



องค์การบริหารส่วนตำบลท่าศาลา

### วันที่ 15-18 กุมภาพันธ์ พ.ศ. 2566

ที่ปรึกษาดำเนินการสำรวจและเก็บข้อมูลปริมาณจราจรบริเวณโครงข่ายทางหลวงในพื้นที่ศึกษา







กรมทางหลวงชนบท  
กระทรวงคมนาคม

# โครงการจัดทำรายงานการประเมินผลกระทบสิ่งแวดล้อม ถนนเลียบชายฝั่งทะเลภาคใต้ อ.สิชล, ท่าศาลา จ.นครศรีธรรมราช



## การประชาสัมพันธ์และการมีส่วนร่วมของประชาชน

### ประชุมรับฟังความคิดเห็นและการมีส่วนร่วมของประชาชน ครั้งที่ 1 (ปฐมนิเทศโครงการ) (วันที่ 24 กุมภาพันธ์ 2566)

เพื่อเผยแพร่ประชาสัมพันธ์ข้อมูลข่าวสารของโครงการ โดยเฉพาะอย่างยิ่งความเป็นมาของโครงการ วัตถุประสงค์ ระยะเวลาการศึกษาโครงการ พื้นที่ศึกษา ขอบเขตการศึกษาของโครงการ และแผนการดำเนินงานการมีส่วนร่วมของประชาชน ให้แก่ผู้มีส่วนได้-ส่วนเสีย หน่วยงานราชการที่เกี่ยวข้อง ผู้นำชุมชน และประชาชนที่สนใจโครงการ พร้อมทั้งรับฟังความคิดเห็น ข้อเสนอแนะ และข้อห่วงกังวลในประเด็นต่างๆ เกี่ยวกับโครงการ

### ประชุมรับฟังความคิดเห็นและการมีส่วนร่วมของประชาชน ครั้งที่ 2 (กลุ่มย่อย) (เดือนพฤษภาคม 2566)

เพื่อนำเสนอแนวสายทาง และรูปแบบโครงการที่เหมาะสม ให้แก่ผู้ที่คาดว่าจะได้รับผลกระทบ ผู้นำชุมชน และพื้นที่อ่อนไหวต่อผลกระทบสิ่งแวดล้อม พร้อมทั้งรับฟังความคิดเห็น และข้อเสนอแนะ เพื่อนำมาประกอบการดำเนินการโครงการ

### ประชุมรับฟังความคิดเห็นและการมีส่วนร่วมของประชาชน ครั้งที่ 3 (ปัจฉิมนิเทศโครงการ) (เดือนสิงหาคม 2566)

เพื่อนำเสนอผลการศึกษาของโครงการ และผลการดำเนินงานของโครงการในทุกประเด็น ให้แก่ผู้มีส่วนได้-ส่วนเสีย หน่วยงานราชการที่เกี่ยวข้อง ผู้นำชุมชน และประชาชนที่สนใจโครงการ พร้อมทั้งรับฟังความคิดเห็นและข้อเสนอแนะ เพื่อนำมาประกอบการดำเนินการโครงการให้มีความสมบูรณ์ยิ่งขึ้น

### ประชุมรับฟังความคิดเห็นและการมีส่วนร่วมของประชาชน ครั้งที่ 4 (สรุปโครงการและมาตรการด้านสิ่งแวดล้อม) (เดือนกันยายน 2566)

เพื่อนำเสนอผลการศึกษาของโครงการในทุกประเด็น และมาตรการด้านสิ่งแวดล้อมของโครงการ ให้กลุ่มประชาชนผู้ที่มีถิ่นที่อยู่ในเขตทางได้รับทราบข้อมูล พร้อมทั้งรับฟังความคิดเห็นและข้อเสนอแนะเพิ่มเติมที่มีต่อผลการศึกษาในด้านต่างๆ ของโครงการ

### การมีส่วนร่วมของประชาชนดำเนินการให้สอดคล้องกับกฎหมาย และระเบียบที่ว่าด้วยการมีส่วนร่วมของประชาชน ดังนี้

- ระเบียบสำนักนายกรัฐมนตรีว่าด้วยการรับฟังความคิดเห็นของประชาชน พ.ศ. 2548
- แนวทางการมีส่วนร่วมของประชาชนในกระบวนการจัดทำรายงานการประเมินผลกระทบสิ่งแวดล้อม สผ. มกราคม 2562

### กลุ่มเป้าหมาย

- ผู้ได้รับผลกระทบ
- ผู้ที่รับผิดชอบจัดทำรายงานการประเมินผลกระทบสิ่งแวดล้อม
- ผู้ที่มีหน้าที่พิจารณารายงานการประเมินผลกระทบสิ่งแวดล้อม
- หน่วยงานราชการในระดับต่างๆ
- องค์กรเอกชนด้านการคุ้มครองสิ่งแวดล้อม องค์กรพัฒนาเอกชน สถาบันการศึกษา และนักวิชาการอิสระ
- สื่อมวลชน
- ประชาชนทั่วไป



## การประชาสัมพันธ์โครงการ

จัดกิจกรรมการประชาสัมพันธ์โครงการให้ประชาชนได้รับทราบข้อมูลเกี่ยวกับรายละเอียดในด้านต่าง ๆ ของโครงการ เช่น การนำเสนอข้อมูลผ่าน Web site ของโครงการ การเสนอข้อมูล ผ่าน Web site ของสำนักนายกรัฐมนตรี การจัดทำโปสเตอร์ประชาสัมพันธ์ การจัดทำแผ่นพับ และเอกสารประกอบการประชุม การประชาสัมพันธ์ผ่านทาง Line Official การประชาสัมพันธ์ผ่านทางเพจ Facebook โครงการ การประชาสัมพันธ์ผ่านสถานีวิทยุ และทางหนังสือพิมพ์ และการใช้รถแห่ประชาสัมพันธ์ เป็นต้น



www.sichon-thasalariviera.com



สำนักนายกรัฐมนตรี



โปสเตอร์ประชาสัมพันธ์



แผ่นพับประชาสัมพันธ์โครงการ



เอกสารประกอบการประชุม



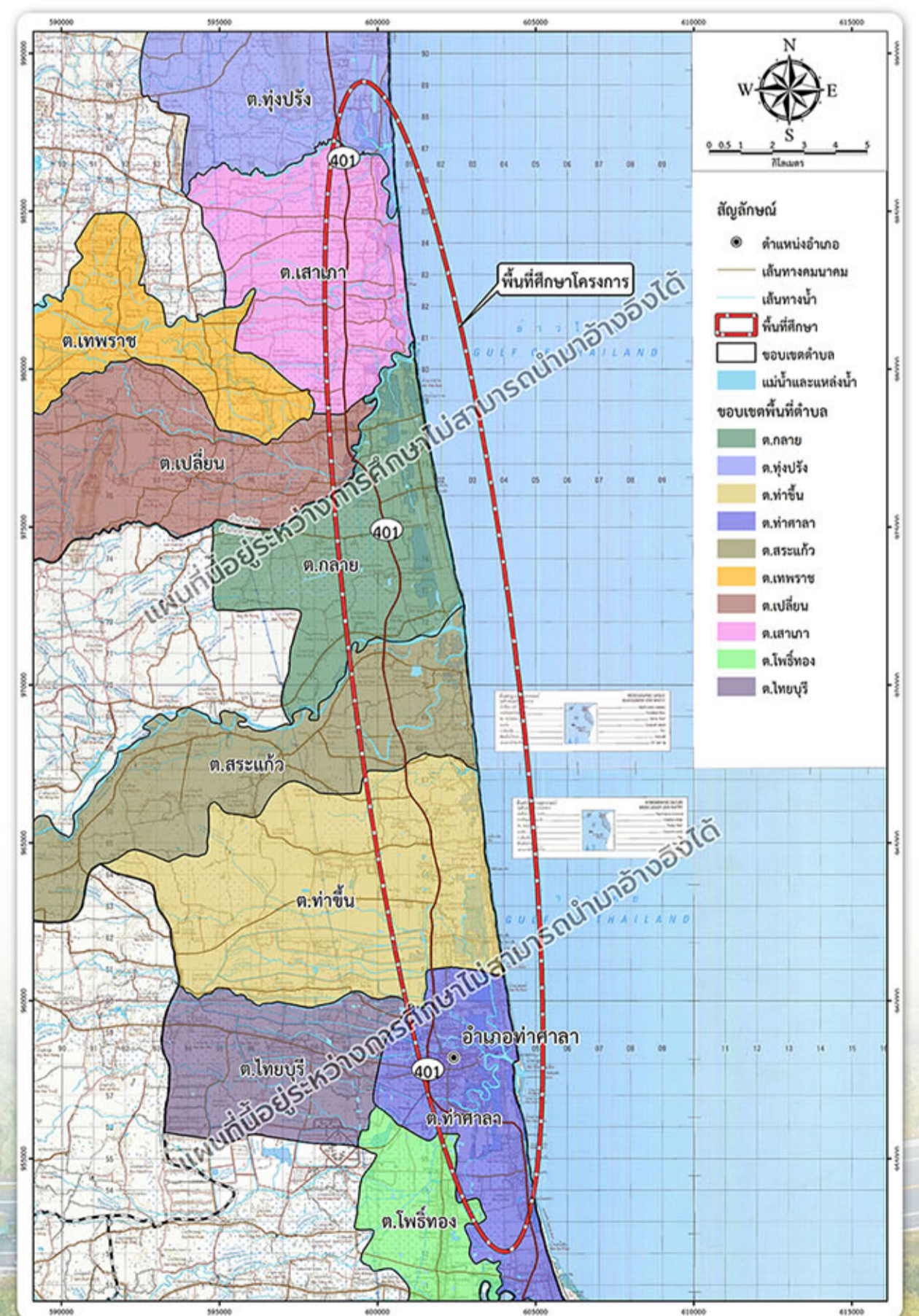
Line Official : สิชลท่าศาลาวิเวธา



Facebook โครงการ :  
โครงการถนนเลียบชายฝั่งทะเลภาคใต้  
อ.สิชล-ท่าศาลา จ.นครศรีธรรมราช



การใช้รถแห่ประชาสัมพันธ์



### ติดต่อสอบถามข้อมูลเพิ่มเติม



สำนักสำรวจและออกแบบ กรมทางหลวงชนบท  
เลขที่ 9 ถนนพหลโยธิน แขวงอนุสาวรีย์ เขตบางเขน กรุงเทพมหานคร 10220  
โทรศัพท์ : 0 2551 5419, 0 2551 5420 โทรสาร : 0 2551 5420  
E-mail : design@drr.go.th



แขวงทางหลวงชนบทนครศรีธรรมราช  
เลขที่ 150 หมู่ 3 ตำบลนาสาร อำเภอพระพรหม จังหวัดนครศรีธรรมราช 80000  
โทรศัพท์ : 0 7537 8794 โทรสาร : 0 7537 8836  
E-mail : nakhonsithammarat@drr.go.th



บริษัท พีทีอี เอ็นจิเนียริ่ง คอนซัลแตนท์ จำกัด  
เลขที่ 16, 18 ซอยอมรินทร์ 98 แขวงคันนายาว เขตคันนายาว กรุงเทพฯ 10230  
โทรศัพท์ : 02-948-6014-8 โทรสาร : 02-948-6013  
E-mail : pdc\_con@yahoo.com



บริษัท สแปน จำกัด  
เลขที่ 378 ซอยลาดพร้าว 94 ถนนลาดพร้าว แขวงพลับพลา เขตวังทองหลาง กรุงเทพฯ 10310  
โทรศัพท์ : 02 718 7304-06 โทรสาร : 02 718 7303  
E-mail : span@spancompany.com



บริษัท พีทีอี เอ็นจิเนียริ่ง คอนซัลแตนท์ จำกัด  
เลขที่ 125, 127 ซอยรามคำแหง 12 ถนนรามคำแหง แขวงหัวหมาก เขตบางกะปิ กรุงเทพฯ 10240  
โทรศัพท์ : 0-2369-2800-3 โทรสาร : 0-2369-2925  
E-mail : info@pte.co.th หรือ pte\_engineer@yahoo.com



บริษัท เอสพีที คอนซัลแตนท์ จำกัด  
เลขที่ 829/12 ซอยประชาชื่น 27 ถนนประชาชื่น แขวงจวงศ์สว่าง เขตบางซื่อ กรุงเทพฯ 10800  
โทรศัพท์ : 0-2587-8865  
E-mail : admin@sptcon.com

เว็บไซต์ : www.sichon-thasalariviera.com  
เฟซบุ๊ก : โครงการถนนเลียบชายฝั่งทะเลภาคใต้  
อ.สิชล-ท่าศาลา จ.นครศรีธรรมราช  
ไลน์ : สิชลท่าศาลาวิเวธา

